

1925-2025

un an avec Howard Phillips Lovecraft

#279 | 12 octobre 1925

*Liste de certaines horreurs élémentaires sous-jacentes
utilisées avec efficacité dans la fiction surnaturelle.*

Vie non-naturelle dans une maison, et relations non-naturelles
entre les vies de personnes différentes.

Enterrement prématuré.

Avoir entendu des sons provoquant l'horreur.

Métempsychose — les forces d'un mort projetées sur un vivant.

Progéniture d'un mortel et d'un démon.

Vie surnaturelle dans un tableau — transfert de la vie d'une
personne à ce tableau.

Prolongation ou persistance d'une activité anormale chez un mort.

Duplication d'une personnalité.

Une tombe ravagée — découvrir que le censé mort est vivant.

Relation surnaturelle entre un objet et l'image de celui-ci.

Appartenir à un culte infernal de sorcellerie ou d'idolâtrie.

Présence d'une horrible race cachée dans une région isolée.

Métamorphose choquante ou dégradation d'un être humain vivant
par une drogue inconnue et épouvantable. L'idée d'une compagnie
monstrueuse.

Des bêtes agissant délibérément contre un homme.

Des présences cosmiques invisibles dans une région précise — idée
du génie du lieu.

Résidu psychique dans une vieille maison égale fantôme.

Un village dont les habitants partagent tous des rites monstrueux et
secrets.

Un esprit élémentaire fait irruption ou est invoqué.

Une association pieuse bascule dans le diabolisme.

Votre vie, ou une autre, devient la proie subtile d'un vampire.

Un ermite terrible dans un lieu désertique — fait sa proie des
voyageurs.

Les pouvoirs des ténèbres (ou de forces cosmiques étrangères)
assiègent ou s'emparent d'un édifice sacré.

Démon hideux qui s'attache à quelqu'un (et, après sa mort, à des
objets lui ayant appartenu), par le péché, l'incantation, etc.

Hideux sacrifices commis en pratiquant des rites païens d'autrefois.
Représailles des fantômes.

Des changements dans un tableau en fonction d'événements
présents (contemporains ou passés) dans la scène qui les décrit.

Un sorcier diabolique utilise la métempsychose pour survivre dans
des formes animales et accomplir sa vengeance.

Une chambre hantée dans une maison — parfois c'est le cas, parfois
non.

Un sorcier se dote d'un compagnon infernal en traversant une
étrange région d'horreur.

Cette chose qui vous poursuit a surgi de sa tombe à cause d'une
incantation non-pertinente.

Un sifflement émis par une flûte déterrée dans un site d'une
antiquité incommensurable provoque la présence confuse et
malsaine des abysses.

Un gardien surnaturel monstrueux veille sur un trésor ou un livre
caché dans d'anciennes ruines.

Un mort surgit de sa tombe pour se retourner sur son meurtrier et le
punir.

Un objet inanimé agit comme une chose vivante pour venger un
crime.

Le fantôme de la victime accuse le meurtrier.

En dérangeant une vieille tombe elle laisse échapper une
monstrueuse présence sur le monde.

Un télescope magique (ou un appareil de cette sorte) permet de voir
le passé quand on y regarde.

En fouillant pour dégager une chose ancienne et interdite, à
l'archéologue s'accroche une ombre hostile, susceptible de le
détruire.

Une servante prise par la terreur de l'arrivée d'une menace inconnue.

Un sacrilège commis dans une ancienne église fait surgir d'en
dehors de l'espace ou du fond de la mer un monstre assoiffé de
vengeance qui dévore le profanateur.

La lecture de certain livre maudit ou la possession de certain
talisman terrible induit pour la personne qui les a touchés des rêves
choquants d'un monde enfui qui veut la détruire.

Un homme anormalement apparenté à des animaux de basse
espèce. Ils vengent son meurtre.

Un insecte hypnotise un homme et le conduit à la mort.

Howard Phillips Lovecraft, Cahier « Remembrancer » de 1933.

[1925, lundi 12 octobre]

Up early — get Reg. letter & c — write letters — rest — up midnight
— write letters prepare for Saltus typing. AEPG/////write verse, type,
& begin Saltus typing .

*Levé de bonne heure. Je reçois enfin la lettre recommandée et ce
qu'elle contient. Écrit des lettres, puis repos. Relevé minuit, de
nouveau écrit des lettres et me prépare à dactylographier le texte de
Loveman sur Saltus. Je réponds à tant Annie. J'écris poème promis,
je le dactylographie et me colle au texte sur Saltus.*

Ô cœur qui bat, ô émotion. La lettre recommandée contient les 50 dollars en provenance de Providence, et des bons soins d'Annie Gamwell. Elle est en retard, ou bien c'est seulement son impatience : hier il a déjà déposé une réclamation mais non, c'était le délai normal. Il ne s'est pas levé tôt pour rien : elle lui a été remise en mains propres. Il peut déposer les billets sur sa table à écrire, et n'y plus penser, ça ne l'a jamais vraiment intéressé. Oui, mais la grande campagne costume, manteau, poêle à mazout peut commencer. Sinon, pourquoi ne pas dire à Loveman de dactylographier lui-même ses textes ? C'est comme les écrivains des temps contemporains, qui disent qu'ils n'y connaissent rien à Internet : ça lui salirait les mains, à Loveman, de taper ses propres textes ? Non, Lovecraft s'exécute. À lui de transcrire la préface de Loveman au livre de Saltus, et, semble-t-il aussi, les poèmes inédits et donc posthumes que lui a confié sa veuve pour le recueil. « Begin Saltus typing » : on mesure l'enthousiasme. Sinon, mais gardons ça pour demain, que Loveman lui a transmis ce même jour une proposition du libraire Martin Kamin : lui aussi a besoin d'un dactylographe, moyennant rétribution (ce n'est pas le cas de Loveman, mais peut-être prend-il à sa charge ces jours-là les spaghettis pris ensemble au John's ?). Reste le problème plus métaphysique : « je déteste ça », dit Lovecraft de la dactylographie, mais l'argent, l'argent... tout ce chemin, cette vie, ces études, le *Commonplace Book* qui tout ce temps gonfle et se remplit d'idées, toute cette passion vive de la littérature enfin, juste pour devenir dactylographe au service du catalogue d'un minuscule libraire d'ancien ?

BOSTON, Massachusetts, 11 octobre — Tous les précédents universitaires en Nouvelle-Angleterre ont été battus en brèche par l'annonce faite aujourd'hui au Massachusetts Institute of Technology selon laquelle les filles seront autorisées à fumer lors des bals et autres événements sociaux organisés dans le Walker Memorial Building, où se déroulent les festivités des étudiants de premier cycle. Il n'y a que

quelques étudiantes à l'institut, mais la règle s'appliquera aussi bien à elles qu'aux invitées des étudiants lors des bals. La question du tabagisme chez les femmes a fait l'objet de débats pendant des mois et a suscité de nombreuses dissensions. Finalement, le comité de l'institut, qui est le conseil d'administration des étudiants, a décidé qu'il n'y aurait aucune interdiction de fumer pour les femmes. Il est interdit aux étudiantes de Wellesley et Radcliffe, ainsi qu'aux filles de l'université de Boston, de fumer où que ce soit et à tout moment. Dans cette dernière institution, toute violation de la règle entraîne l'expulsion.

BALTIMORE, Maryland, 11 octobre — Les 800 étudiantes du Goucher College sont occupées à étudier le Blue Book of Social Regulations (livre bleu des règles sociales) de 1925-1926. En vertu de ces règles, les membres privilégiés de la classe supérieure peuvent faire de l'équitation avec un gentleman, mais pas après 18 heures et uniquement si celui-ci est approuvé et si elle promet de ne pas s'éloigner de Baltimore ou de sa banlieue. Le tabagisme est également couvert par cette règle : « Aucun étudiant ne doit fumer dans les bâtiments du collège ou dans les lieux publics de la ville de Baltimore ». Il n'y a que sept salons de thé et restaurants agréés à Baltimore où les étudiantes peuvent se rendre sans autorisation. Seuls deux théâtres et six cinémas figurent sur la « liste des établissements agréés ».

COURTESY OF THE NEW YORK TIMES

M.I.T. Permits Smoking by Women at Dances; Goucher Bans It at College and in Public

Special to The New York Times.

BOSTON, Mass., Oct. 11.—All collegiate precedents in New England have been broken by the announcement today at the Massachusetts Institute of Technology that girls will be permitted to smoke at dances and other social events in the Walker Memorial Building, where undergraduate festivities are held.

There are only a few women students at the institute, but the rule will apply to them as well as to women guests of the men students at dances.

The question of smoking by women had been debated for months and had caused much dissension. Finally the Institute Committee, which is the student governing council, determined that there was to be no bar against the use of cigarettes by women.

Smoking anywhere at any time is forbidden to Wellesley and Radcliffe students, and to the girls at Boston University. At the latter institution expulsion follows a violation of the rule.

BALTIMORE, Md., Oct. 11.—The 800 girl students of Goucher College are busy studying the 1925-26 Blue Book of Social Regulations. Under these rules the favored upper class members may go riding with a gentleman but not after 6 o'clock and then only if he is approved and if she promises not to stray beyond the bounds of Baltimore or its suburbs.

Smoking is covered in this rule: "No student shall smoke in the college buildings or in public places in the city of Baltimore."

There are but seven approved tea rooms and restaurants in Baltimore to which students may go without permission. Only two theatres and six moving picture houses are on the "approved list."

No student is allowed to visit Annapolis unless at the home of an officer "within the Naval Academy wall" or as a guest at the home of a Goucher student. Even attendance at games at Johns Hopkins University hinges on permission.

TAKE BELL-ANS AFTER MEALS
for Perfect Digestion.—Advt.

L. BAMBERGER & CO. MEN'S DEPARTMENT

**COMPARISON
SALES**
THE RESULTS of material, style,
quality, construction, and price
will compare and show to every
eye.
THE RESULTS of expert tailors
and workmen, and the quality
of the work.
THE RESULTS of the quality of the
material, and the quality of the
work.



Store Open
All Day Tomorrow,
Columbus Day

OVERCOATS

Annual Fall Sale

beginning tomorrow, and offering a distinguished group of overcoats selected from
three of America's finest clothing shops—also London-Made 'Dunbartons'
and other garments bearing the Bamberger label

Sizes
to fit men of all
builds

48⁵⁰

Single
and double breasted
models

The Materials are imported and do-
mestic, and reflect the traditional
leadership of the famous mills from
which they come.

The Price, owing to the great number of coats that
were purchased, is ten to twenty dollars less than
you would be obliged to pay in a shop that does
not enjoy the buying power of L. Bamberger & Co.
© Public Health Bureau

The Styles are those most favored by
fashion authorities for men's wear
this fall and winter. They are in every
instance smartly conservative.

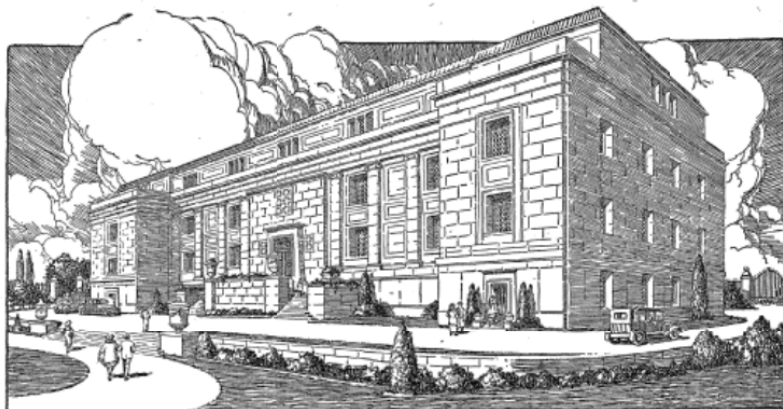
L. BAMBERGER & CO.

"One of America's Great Stores"

NEWARK, N. J.

Copyright, 1901, L. Bamberger & Co.

Son argent enfin reçu, Lovecraft rêve de manteau (mais moins cher
que celui-ci, qui avalerait toute la somme...),
à suivre épisodes suivants !



Three Million Dollar Fairview Mausoleum

Now Nearing Completion in the Most Beautiful Cemetery of the Metropolitan District

45 Minutes by Bus and Street Car, or Automobile, From the Heart of New York. Take 42d St. Ferry to Weehawken, Then Bus Direct to Cemetery

Marble Work Has Started

To be followed immediately by Bronze, Glass, Electric Light Fixtures, Elevator and all other contractors. This assures the speedy completion of this

The Largest and Most Magnificent Palace for the Dead in the World

You are cordially invited to visit and inspect the great edifice, which is now three-quarters completed. If you will send a postal card or letter, telling us what day and hour you will visit the building, we will have one of our specialists escort you, or send for one of our beautiful illustrated booklets explaining in detail, which will be furnished to you absolutely free of charge.

We suggest that you give this matter your immediate attention, as that if you desire to occupy space in this building, you now have the opportunity, providing you act at once, as space is growing less day by day. Furthermore, any space remaining open upon completion of this building will be greatly increased in price.

Over 2,000 representative families have chosen this everlasting building as their final resting place. If you would give your loved ones the same precious privilege you must act at once before it is too late.

HERETOFORE ONLY THE WEALTHY COULD ENTOMB THEIR DEAD IN A MAUSOLEUM OR TOMB, BUT NOW THE MUTUAL PLAN MAKES IT POSSIBLE FOR THE PEOPLE OF MODERATE MEANS TO HAVE THE SAME PRECIOUS PRIVILEGE

No pain or expense have been spared to make this the finest mausoleum in the world. The site chosen by the trustees of the cemetery and the mausoleum company's directors is the highest, most imposing in the cemetery overlooking miles of beautiful country.

GOOD REASONS WHY THE MAUSOLEUM WILL APPEAL TO YOU

CHOOSE the beginning of the world it has been the recognized duty of man to reverence his dead, to give appropriate expression of his sincere affection and loyalty, by providing a suitable resting place for them, according to the custom of the land. It is a comforting thought, as far as cemeteries go, to know that one will not be left to rot in the earth, but that they will have a beautiful and secure resting place in the eyes of the living who come there to remember their memory. Just as nature honors their illustrious dead by providing an enduring monument so that their names may be perpetuated for all time, it is now possible

for the ordinary man with modest means to have a place where he and his family may be laid to rest in a more dignified and permanent manner than in the earth.

The mausoleum is a place where the body of the dead is laid to rest in a more dignified and permanent manner than in the earth. It is a place where the body of the dead is laid to rest in a more dignified and permanent manner than in the earth.

You have the choice of just two things. The one is to have the body of the dead laid to rest in a more dignified and permanent manner than in the earth.

to do so much for one's own beloved dead as to greater rest than that of lowest ordinary grand burial. You should know it right this mausoleum, established in the ideal way to care for your dead, beloved dead, and to be in keeping with the progress of the times, other methods being to ignore them. The directors of the mausoleum company have planned to give you the opportunity to lay the bodies of your loved ones in the earth, and you will receive a beautiful (illustrated) book describing this magnificent and imposing edifice that will enable you to get a full, comprehensive idea of its scope.

will never be destroyed, so it often the case in abandoned cemeteries.

The mausoleum is a masterpiece, and is open to all minds and visitors. For those preferring cremation we will have a low very fine niche for you.

The mausoleum is a masterpiece and is in architecture unsurpassed of granite, marble and bronze, making it no more and elevating it as the pyramid of Egypt.

You must admit that death is the final victor over

all, and you would not bury your family in the ground unprotected by casket or box, but even though you do use a casket or a box it opens out each upon the living then entirely unprotected.

The mausoleum enables everyone to do for their families what others do for their relatives and beloved dead. In the rest of death before the completion of the mausoleum the remains will be placed in the Fairview temporary vault, free of charge, until the mausoleum is completed.

THE COST WILL SURPRISE YOU, BEING LOWER THAN FIRST CLASS BURIAL OR CREMATION, AND THIS IS THE LAST AND ONLY EXPENSE

THE MAUSOLEUM COMPANY OF AMERICA, Inc.

140-142 Bergenline Avenue, Union City, N. J.

FREDERIC ALSON-GARNER, Vice-President and General Manager

Office Open Until 8 P. M.—Saturdays 4 P. M.

Phone 6450-6451 Union

Depositories:
Fidelity National Bank, Jersey City, N. J. Sunock Trust Company, Hoboken, N. J. Bergenline Trust Co., Union City, N. J.

NO CONNECTION WITH ANY OTHER MAUSOLEUM IN NEW YORK OR NEW JERSEY

COUPON: Please send me the book and the plan, and I will send you \$1.00 in return. THE MAUSOLEUM COMPANY OF AMERICA, 140-142 Bergenline Avenue, Union City, N. J. Please send me literature describing in detail the mausoleum. Name: _____ Address: _____